

Parkeernormen Almere (in aantal parkeerplaatsen) juni 2019				Gemeente Almere			AUTO			FIETS		
Type woning	Oppervlakte (gbo) van tot	Eenheid	Zone A	Zone B	Zone C	Zone A	Zone B	Zone C				
			Parkeernorm totaal	Parkeernorm totaal	Parkeernorm totaal	Parkeernorm totaal	Parkeernorm totaal	Parkeernorm totaal				
grondgebonden	Koop, duur	> 120 m2	per woning	1,5	1,9	2,2						
grondgebonden	Koop, middelduur	90 m2 120 m2	per woning	1,4	1,8	2,1						
grondgebonden	Koop, goedkoop	< 90 m2	per woning	1,2	1,4	1,6						
grondgebonden	Huur, duur	> 120 m2	per woning	1,3	1,7	1,9						
grondgebonden	Huur, middelduur	< 120 m2	per woning	1,0	1,4	1,7						
grondgebonden	Huur, sociale huur		per woning	0,9	1,1	1,3						
niet-grondgebonden	Koop, duur	> 90 m2	per woning	1,4	1,8	2,1						
niet-grondgebonden	Koop, middelduur	60 m2 90 m2	per woning	1,3	1,7	2,0						
niet-grondgebonden	Koop, goedkoop	< 60 m2	per woning	1,1	1,3	1,5						
niet-grondgebonden	Huur, duur	> 90 m2	per woning	1,2	1,6	1,8						
niet-grondgebonden	Huur, middelduur	< 90 m2	per woning	0,9	1,3	1,6						
niet-grondgebonden	Huur, sociale huur		per woning	0,8	1,0	1,2						
overig	1 kamer appartement (zelfstandig)	< 40 m2	per woning	0,6	0,8	1,0						
overig	Kamerverhuur	< 40 m2	per kamer	0,3	0,7	0,8						
overig	Aanleunwoning, serviceflat, zelfstandige woning met beperkte zorgvoorziening		per woning	0,5	1,1	1,2						
overig	Zorgwoning (t.b.v. bezoek en personeel)		per woning	0,5	0,5	0,5						
grondgebonden	Tiny houses	< 50 m2	per woning	0,4	0,6	0,7						
Werken	Funcie	Eenheid	Parkeernorm totaal	Parkeernorm totaal	Parkeernorm totaal	Parkeernorm totaal	Parkeernorm totaal	Parkeernorm totaal	Parkeernorm totaal	Parkeernorm totaal	Parkeernorm totaal	Parkeernorm totaal
	Kantoor zonder baliefunctie	100 m2 bvo	1,1	1,9	2,5	2,9	2,0	1,5				* 6 ppl per balie t.b.v. bezoekers (minimum 10 plaatsen)
	Commerciële dienstverlening (kantoor met baliefunctie)	100 m2 bvo	1,5	2,3	3,5	2,9	2,0	1,5				* 6 ppl per balie t.b.v. bezoekers (minimum 10 plaatsen)
	Bedrijf arbeidsintensief/bezoekersextensief	100 m2 bvo	1,3	1,9	2,3							
	Bedrijf arbeidsextensief/bezoekersextensief	100 m2 bvo	0,6	0,8	1,0							
	Bedrijfsverzamelgebouw	100 m2 bvo	1,3	2,8	3,0	2,9	2,0	1,5				* 6 ppl per balie t.b.v. bezoekers (minimum 10 plaatsen)
Winkelen	Funcie	Eenheid	Parkeernorm totaal	Parkeernorm totaal	Parkeernorm totaal	Parkeernorm totaal	Parkeernorm totaal	Parkeernorm totaal	Parkeernorm totaal	Parkeernorm totaal	Parkeernorm totaal	Parkeernorm totaal
	Buurtsupermarkt	100 m2 bvo	1,9	2,7	4,1							
	Discountsupermarkt	100 m2 bvo	3,3	4,9	7,5							
	Fullservice supermarkt (laag en middellaag prijsniveau)	100 m2 bvo	2,6	4,3	5,9	4,3	3,0	2,2				
	Fullservice supermarkt (middelhoog en hoog prijsniveau)	100 m2 bvo										
	Grote supermarkt	100 m2 bvo	5,9	6,9	8,6							
	Groothandel in levensmiddelen	100 m2 bvo	5,7	6,4	7,1							
	Binnenstad of hoofdwinkel(stads)centrum > 175.000 inwoners	100 m2 bvo	3,3	-	-	4,0	-	-				
	Buurt- en dorpscentrum	100 m2 bvo	2,2	3,1	4,0							
	Wijkcentrum (klein)	100 m2 bvo	2,5	3,7	4,9							
	Wijkcentrum (gemiddeld)	100 m2 bvo	3,3	4,4	5,5	3,6	2,8	2,0				
	Wijkcentrum (groot)	100 m2 bvo	3,5	4,8	6,1							
	Stadsdeelcentrum	100 m2 bvo	3,6	5,2	6,8							
	Kringloopwinkel	100 m2 bvo	0,8	1,2	1,9							
	Bruin- en witgoedzaken	100 m2 bvo	3,6	5,8	8,1	4,0	2,8	2,0				
	Woonwoning/woonwinkel	100 m2 bvo	1,1	1,6	1,9							
	Woonwoning (zeer groot)	100 m2 bvo	-	-	5,2							
	Meubelboulevard/woonboulevard	100 m2 bvo	-	2,0	2,5							
	Winkelboulevard	100 m2 bvo	-	3,7	4,4							
	Outletcentrum	100 m2 bvo	-	9,2	10,4							
	Boulevard	100 m2 bvo	-	1,8	2,4	0,4	0,3	0,2				
	Tuincentrum (inclusief buitenruimte)	100 m2 bvo	-	2,2	2,6	0,6	0,4	0,3				
	Groencentrum (inclusief buitenruimte)	100 m2 bvo	-	2,2	2,6	0,6	0,4	0,3				
Sport, Cultuur en ontspanning	Funcie	Eenheid	Parkeernorm totaal	Parkeernorm totaal	Parkeernorm totaal	Parkeernorm totaal	Parkeernorm totaal	Parkeernorm totaal	Parkeernorm totaal	Parkeernorm totaal	Parkeernorm totaal	Parkeernorm totaal
	Bibliotheek	100 m2 bvo	0,5	0,8	1,1	5	3,5	2,5				
	Museum	100 m2 bvo	0,5	0,8	1,1	1,4	1	0,7				
	Bioscoop	100 m2 bvo	3,2	8,0	11,1	12	8,4	6				
	Filmtheater/filmhuis	100 m2 bvo	2,6	5,3	7,9							
	Theater/schouwburg	100 m2 bvo	7,3	8,0	9,3	38	27	19				
	Musicaltheater	100 m2 bvo	2,9	3,4	4,0							
	Casino	100 m2 bvo	5,7	6,1	6,5							
	Wijkgebouw	100 m2 bvo	1,5	2,2	2,9							
	Bowlingcentrum	bowlingbaan	1,6	2,3	2,8							
	Biljartcentrum/snookercentrum	tafel	0,8	1,1	1,3							
	Dansstudio	100 m2 bvo	1,5	3,9	5,5							
	Fitnessstudio/sportschool	100 m2 bvo	1,4	3,4	4,8							
	Fitnesscentrum	100 m2 bvo	1,7	4,5	6,3	8	5,6	4				
	Wellnesscentrum	100 m2 bvo	3,3	6,3	9,3							
	Sauna/hammam	100 m2 bvo	2,5	4,6	6,7							
	Sportthal	100 m2 bvo	1,4	2,1	2,8							
	Sportzaal	100 m2 bvo	1,0	1,9	2,8	6,2	4,8	3,1				
	Tennisbaan/hal	baan	0,3	0,4	0,5							
	Squashbaan/hal	baan	1,6	2,4	2,7							
	Zwembad (overdekt)/zwembadparadijs	100 m2 bassin	9,9	10,7	11,5	32	22	16				
	Zwembad (openlucht)	100 m2 bassin	7,3	10,1	12,9							
	Sportveld	ha. netto terrein	15,0	20,0	25,0							
	Stadion	zitplaats	0,10	0,12	0,14							
	Kunststijlbaan (<400 meter)	100 m2 bvo	1,1	1,5	1,8							
	Kunststijlbaan (400 meter)	100 m2 bvo	1,9	2,2	2,5							
	Skihal	100m2 sneeuw	4,0	4,7	5,4							
	Jachthaven	ligplaats	0,7	0,7	0,7							
	Golfoefcentrum	totaal	-	-	53,1							
	Golfbaan (18 holes)	18 holes, 60 ha	-	-	106,0							
	Indoorspeelruimte/indoorzwembad											
	- gemiddeld en kleiner	100 m2 bvo	2,9	3,9	5,2							
	- groot	100 m2 bvo	3,5	4,6	5,6							
	- zeer groot	100 m2 bvo	3,7	5,3	5,9							
	Manege	box	0,3	0,3	0,3							
	Dierenpark, Attractie- en pretpark	ha. netto terrein	6,0	8,0	10,0							
	Volkstuin	10 tuinen	1,1	1,2	1,3							
Horeca en verblijfsrecreatie	Funcie	Eenheid	Parkeernorm totaal	Parkeernorm totaal	Parkeernorm totaal	Parkeernorm totaal	Parkeernorm totaal	Parkeernorm totaal	Parkeernorm totaal	Parkeernorm totaal	Parkeernorm totaal	Parkeernorm totaal
	Camping (kampeerterrain)	standplaats	-	-	1,2							
	Bungalowpark (huisjescomplex)	bungalow	-	-	2,1							

Bij een gelijkwaardige collectieve fietsenstalling, gelden de volgende normen

5,0
4,0
3,0
5,0
4,0
3,0

Normen conform Bouwbesluit Artikel 4.31. Aanwezigheid, bereikbaarheid en afmetingen

2,0
2,0
2,0
1,0

* 6 ppl per balie t.b.v. bezoekers (minimum 10 plaatsen)

* 6 ppl per balie t.b.v. bezoekers (minimum 10 plaatsen)

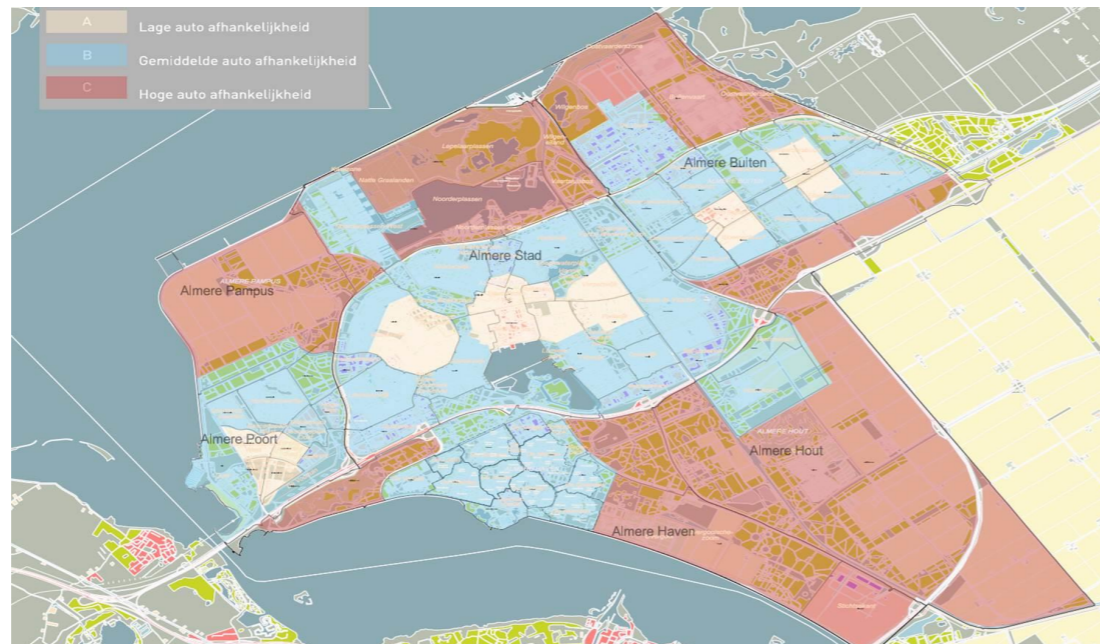
* 6 ppl per balie t.b.v. bezoekers (minimum 10 plaatsen)

Parkeernorm

Datum	01-10-2020
Schaal / afmeting	- / A3
Tekeningnummer	1820-VO
Ontwerp	Jan Bochmann Architecten

	Budgethotel/hostel	10 kamers	0,4	0,8	2,5			
	Hotel (gemiddelde prijsklasse)	10 kamers	2,0	3,3	5,2	0,4	0,3	0,2
	Luxe hotel	10 kamers	5,0	7,9	11,0			
	Café/bercafé/cafeteria	100 m2 bvo	4,0	6,0	8,0	20	14	10
	Restaurant	100 m2 bvo	8,0	9,0	15,0	20	14	10
	Discotheek	100 m2 bvo	6,1	13,9	20,9	20	14	10
	Evenementenhal/beursgebouw/congresgebouw	100 m2 bvo	6,5	9,5	11,0	20	14	10
	Zaaienverhuur (met regulier gebruik t.b.v. feesten, muziek-, dans-evenementen)	100 m2 bvo	6,5	9,5	11,0	20	14	10
	Zaaienverhuur (zonder regulier gebruik t.b.v. feesten, muziek-, dans-evenementen)	100 m2 bvo	3,0	5,0	5,0	12	8	6
Gezondheidszorg	Functie	Eenheid	Parkeernorm totaal	Parkeernorm totaal	Parkeernorm totaal	Parkeernorm totaal	Parkeernorm totaal	Parkeernorm totaal
	Huisartsenpraktijk/centrum	behandelkamer	2,0	2,4	3,2			
	Apotheek	apothek	2,2	2,7	3,3			
	Fysiotherapiepraktijk/centrum	behandelkamer	1,2	1,4	1,9			
	Consultatiebureau	behandelkamer	1,2	1,5	2,0			
	Consultatiebureau voor ouderen	behandelkamer	1,3	1,6	2,0			
	Tandartspraktijk/centrum	behandelkamer	1,5	1,9	2,5			
	Gezondheidscentrum	behandelkamer	1,5	1,8	2,4	4,0	2,8	2,0
	Ziekenhuis	100 m2 bvo	1,4	1,6	1,9	1,4	1,0	0,7
	Crematorium	gelijktijdige plaatsen	25,1	30,1	30,1			
	Begraafplaats	gelijktijdige plaatsen	26,6	31,6	31,6			
	Penitentiaireinrichting	10 cellen	1,6	2,1	3,2			
	Religiegebouw	bid-/zitplaats	0,2	0,2	0,2			
	Verpleeg- en verzorgingstehuis	wooneenheid	0,6	0,7	0,7			
Onderwijs	Functie	Eenheid	Parkeernorm totaal	Parkeernorm totaal	Parkeernorm totaal	Parkeernorm totaal	Parkeernorm totaal	Parkeernorm totaal
	Kinderdagverblijf (crèche)	100 m2 bvo	rekentool	rekentool	rekentool			
	Basisschool	leslokaal	rekentool	rekentool	rekentool	3,0	3,0	3,0
	Middelbare school	100 leerlingen	4,3	5,5	5,9	9,0	9,0	9,0
	ROC	100 leerlingen	5,2	6,4	6,9	13,0	13,0	13,0
	Hogeschool	100 studenten	10,3	12,0	12,9			
	Universiteit	100 studenten	13,7	17,2	18,7			
	Avondonderwijs of vrijetijds onderwijs	10 studenten	5,0	6,6	7,8			
	- cursus aan huis							
	- workshops							

per 10 leerlingen
per 10 leerlingen



	werkdag-ochtend	werkdag-middag	werkdag-avond	koop-avond	werkdag-nacht	zaterdag-middag	zaterdag-avond	zondag-middag
woningen bewoners	50%	50%	90%	80%	100%	60%	80%	70%
woningen bezoekers	10%	20%	80%	70%	0%	60%	100%	70%
kantoor/bedrijven	100%	100%	5%	5%	0%	0%	0%	0%
commerciële dienstverlening	100%	100%	5%	75%	0%	0%	0%	0%
detailhandel	30%	60%	10%	75%	0%	100%	0%	0%
grootschalige detailhandel	30%	60%	70%	80%	0%	100%	0%	0%
supermarkt	30%	60%	40%	80%	0%	100%	40%	0%
sportfuncties binnen	50%	50%	100%	100%	0%	100%	100%	75%
sportfuncties buiten	25%	25%	50%	50%	0%	100%	25%	100%
bioscoop/theater/podium/ enzovoort	5%	25%	90%	90%	0%	40%	100%	40%
sociaal medisch: arts/maatschap/therapeut/consultatiebureau	100%	75%	10%	10%	0%	10%	10%	10%
verpleeg-/verzorgingstehuis/aanleunwoning/verzorgingsflat	50%	50%	100%	100%	25%	100%	100%	100%
ziekenhuis patiënten inclusief bezoekers	60%	100%	60%	60%	5%	60%	60%	60%
ziekenhuis medewerkers	75%	100%	40%	40%	25%	40%	40%	40%
dagonderwijs	100%	100%	0%	0%	0%	0%	0%	0%
avondonderwijs	0%	0%	100%	100%	0%	0%	0%	0%

Parkeernorm

Datum	01-10-2020
Schaal / afmeting	- / A3
Tekeningnummer	1820-VO
Ontwerp	Jan Bochmann Architecten

parkeerbehoefte inclusief bezoekers zone A	
appartementen en kantoor zonder baliefunctie*	69,7 pp
parkeerbehoefte in verband met dubbel gebruik (zie onderstaande tabel)	61 pp

* voor parkeerbehoefte per functie zie tabel oppervlaktes

parkeeroplossing ontwerp	
15 normale pp op parkeerterrein	15 pp
1 pp elektrische deelauto op parkeerterrein (= gelijk aan 5 plaatsen)	5 pp
4 pp elektrische deelauto's Willem Dreesweg (= gelijk aan 20 plaatsen)	20 pp
21 pp in ondergrondse stallingsgarage	21 pp
totaal	61 pp

	eis parkeren	percentage in % werkdag ochtend		percentage in % werkdag middag		percentage in % werkdag avond		percentage in % koopavond		percentage in % werkdag nacht		percentage in % zaterdag middag		percentage in % zaterdag avond		percentage in % zondag middag	
bewoners appartementen	58,95	50	29,5	50	29,5	90	53,1	80	47,2	100	58,95	60	35,4	80	47,2	70	41,3
bezoekers appartementen	9,15	10	0,9	20	1,8	80	7,3	70	6,4	0	0	60	5,5	100	9,2	70	6,4
kantoor	1,6	100	1,6	100	1,6	5	0,1	5	0,1	0	0	0	0,0	0	0,0	0	0,0
totaal			32,0		32,9		60,5		53,6		58,95		40,9		56,3		47,7

Parkeerbalans

Datum	01-10-2020
Schaal / afmeting	- / A3
Tekeningnummer	1820-VO
Ontwerp	Jan Bochmann Architecten

bergingen	aantallen
stallingsgarage	9
bovenbouw (tussen lift en trappenhuis)	8
bergingencluster begane grond	23
totaal	40

daarvan zijn 23 bergingen geschikt voor fietsen

collectieve fietsenstalling	minimale oppervlakte
eis appartementen 38 x 1,5 m2	57 m2
eis kantoren 2,9 plekken per 100 m2 BVO = 4 plaatsen	6 m2
totaal	63 m2

Bergingen en fietsen

Datum	01-10-2020
Schaal / afmeting	- / A3
Tekeningnummer	1820-VO
Ontwerp	Jan Bochmann Architecten